

Projekat Živeti zajedno

Opšti podaci o nastavnoj jedinici

Opšti podaci o nastavnoj jedinici	
Predmet	Srpski jezik i književnost
Naziv nastavne jedinice	Sinteza predjenog gradiva iz književnosti
Razred	Prvi razred
Autor nastavne jedinice	Gordana Nedić
Škola	Tehnička škola, Užice
u	
Tip časa	Utvrđivanje
Nastavne metode	Verbalno-tekstualne metode, ilustrativno-demonstrativne metode
Oblici rada	Rad u grupama, izveštavanje, sumiranje
Ciljevi (ukratko navesti ciljeve koji se žele postići navedenim aktivnostima)	<p>* Upoznavanje učenika sa pojmom i uzrocima diskriminacije nad ženama kroz književna dela određenih epoha</p> <p>*Upoznavanje učenika sa uticajem religije na formiranje marginalnog položaja žene u društvu (najstariji periodi- do srednjeg veka)</p>
Ishodi (taksativno navesti kakve ishode očekujemo posle navedenih aktivnosti, tj. šta će učenici svojiti/razumeti/osvestiti/uraditi posle aktivnosti)	<ul style="list-style-type: none"> • Učenici shvataju pojam polne diskriminacije, uočavaju je u delima i epohama • Učenici shvataju ulogu religije za postojanje nejednake startne pozicije između žene i muškarca
Tok časa (navesti scenario nastavne jedinice, tj. uvodne, centralne i završne aktivnosti. Odrediti i orijentacioni vremenski okvir za aktivnosti – navesti trajanje aktivnosti u minutima)	<p>Istraživački zadaci:</p> <p>Učenici 7 dana pre časa dobijaju istraživačke zadatke. Podeljeni su u 4 grupe i svaka grupa ima svoje istraživačke zadatke:</p> <ol style="list-style-type: none"> 1. Sumersko-vavilonska književnost Pronadjite i podsetite se odlomka iz lektire <i>Ep o Gilgamešu</i> u kome je prikazano Enkiduovo „radjanje“ kao i uzrok njegovog prelaska iz jednog u drugi svet. 2. Antička knjizevnost Pronadjite mit o Pandori i pažljivo i detaljno ga pročitajte 3. <i>Biblija</i>- Kniga postanja, Stvaranje čoveka, Prvi greh; pažljivo i detaljno pročitati 4. Srednji vek- Jelena Mrnjavčević, potonja monahinja Jefimija (život i njeno najpoznatije delo <i>Pohvala knezu Lazaru</i>)

Uvodni deo: 5 minuta

U kontekstu najave tema, profesor cita priču: "Osnovna i najdublja razlika je između muškog i ženskog pola. Jeste li primetili da nikada ne zaboravljate pol osobe koju ste sreli? Možete da zaboravite njeno ime, ili da zaboravite kojoj religiji pripada, čak ne morate da se sećate ni kako ta osoba izgleda, ali ćete uvek znati- i posle sto godina- da li je osoba bila muško ili žensko. Izgleda da je to nemoguće zaboraviti. To znači da u vaše pamćenje najdublje prodire upravo ova podela". Osho

*Podsećanje na istraživačke zadatke

Glavni deo casa:

Učenici u okviru svojih grupa dobijaju radne zadatke:

Prva grupa ima za zadatak da obradi temu: ženski lik u Epu o Gilgamešu, odlomak kada Enkidu, čovek prirode, uponaje ženu i nakon tog susreta prelazi u civilizaciju.

Pitanja:

1. Enkidu je prvi čovek koji je napravljen od gline. On je čovek divljine, čovek iskonske čistote koja pripada prirodi u kojoj boravi. Opišite kako Enkidu prelazi iz sveta prirode u civilizaciju?
2. Koji događaj mu omogućava taj prelaz, tu transformaciju?
3. Kako na osnovu ovog događaja možete da okarakterišete lik žene? Koje su njene osobine? Koja je njena uloga?

Druga grupa ima zadatak da protumači lik žene u antičkoj književnosti i to kroz mit o Pandorinoj kutiji. (Na svakom papiru na kome budu ispisivali svoja zapažanja biće i slika osobe o kojoj govorimo)

Pitanja:

1. Kako je Zevs kaznio ljudski rod-Pandorina kutija
1. Značenje Pandorinog imena je "obdarena svim darovima". Napišite čime je sve darovana?
2. Koja njena osobina najviše utiče na značenje ovog mita?
3. Šta Pandora predstavlja za ljudski rod?

Treća grupa ima za zadatak da obradi temu iz Biblije, o Adamu i Evi; o prvoj ženi.

Pitanja:

1. Koga je Bog prvo stvorio Adama ili Evu?
2. Kako Bog stvara Evu i zašto? Kako vi tumačite ovakav sled postanka?
3. Ko je i kako učinio prvi greh?
4. Koju kaznu Bog određuje za Evu? Citirajte stihove u kojima se uočava odnos žene i muškarca.

Četvrta grupa će raditi na temu lik žene i njen položaj u srednjem veku (biografija monahinje Jefimije)

	<p>Pitanja:</p> <ol style="list-style-type: none"> 1. Kakva je životna sudbina zadesila Jelenu Mrnjavčević? Šta je njen sledeći životni izbor i zašto? 2. Čime se bavila? 3. U <i>Pohvali knezu Lazaru</i> Jelena iznosi svoju ličnu zahvalnost. Za koje učinjeno delo? <ul style="list-style-type: none"> • IZLAGANJE GRUPA • PROFESOR DAJE POV RATNU INFORMACIJU NA RAD GRUPA • DISKUSIJA NA NIVOU ČITAVE GRUPE (OKVIRNA PITANJA ZA DISKUSIJA) <ul style="list-style-type: none"> - Da li primećujete nejednak tretman žene u kapitalnim delima navedenih epoha? Obrazložite i navedite primer iz dela. (nastavnik upoznaje učenike sa pojmom diskriminacija, polna diskriminacija). - Ako bismo pridevima opisivali ženu i njene karakteristike kroz različite periode, kako, koji bi to pridevi bili? (manje važna, grešna, zarobljena, potčinjena, pokorna...) - Da li mogu da uoče uzroke diskriminacije nad ženama u delima? Obrazložiti. - Objasnite uticaj religije na formiranje marginalnog položaja žene u društvu. <p>Obrazložite današnji položaj žena. Kakva je situacija danas? Uočavate li neke razlike ili sličnosti? Navedite ih</p> <p>Završni deo časa :</p> <p>Nastavnik čita</p> <p><i>Da li znate?</i></p> <ul style="list-style-type: none"> - Na prestižnom teniskom turniru u Vimbldonu novčana nagrada u ženskoj i muškoj konkurenciji izjednačena je tek 2007. godine! - Policijske i vojne akademije primale su samo muškarce do nedavno! - Banke često prilikom omogućavanja kredita traže da se podigne hipoteka na neku nepokretnu imovinu. Žene su u neuporedivo manjem broju vlasnice imovine tako da često ne mogu da podignu kredite! - Nastavnici/e očekuju od devojčica da budu tiše i mirnije na času od dečaka - smatra 70% devojčica i dečaka u jednom istraživanju iz 2007. godine! - Vrednosti ženskih i muških likova u čitankama za osnovnu školu Zavoda za udžbenike i nastavna sredstva iz Beograda veoma se razlikuju. Najveća vrednost za ženske likove su deca i porodica, a za muške patriotizam! - U našoj zemlji 90% muškaraca u porodici nikad ne sprema hranu, ne pegla i ne pere veš (prema jednom istraživanju iz 2006. godine).
<p>Elementi interkulturalnosti u nastavnoj jedinici (detaljno navesti šta su sve</p>	<p>Pojam diskriminacije</p>

elementi koji ukazuju na različitost i uvažavanje različitosti u određenoj nastavnoj jedinici, na koje sve načine nastavna jedinica podstiče učenike da razmišljaju o različitostima i da se decentriraju iz svoje tačke gledišta)	Pojam polne diskriminacije
Materijal (taksativno navesti materijale koji se koriste za realizaciju nastavne jedinice, a primerak svakog materijala dostaviti u prilogu).	

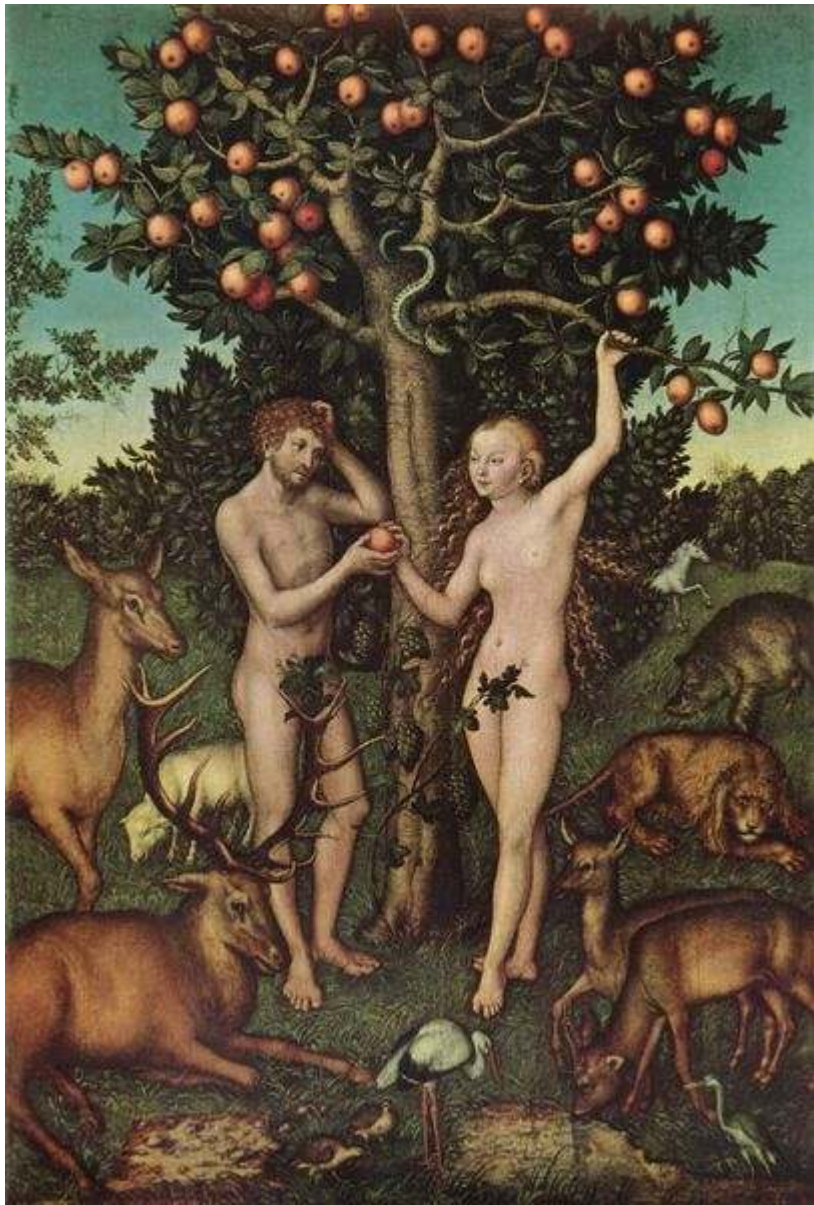
EP O GILGAMESU



PANDORINA KUTIJA



PRVI GREH



MONAHINJA JEFIMIJA

